

**Genossenschaftliche
Wohngemeinschaft Lübben eG
Gubener Straße 6
15907 Lübben (Spreewald)**



**Unser Partner:
green with IT e. V.
Charlottenstr. 16
10117 Berlin**

**IoT: Digitalisierung in Quartieren
Erste Ergebnisse aus mieterrelevanten
Pilotprojekten green with IT**

04.12.2018 HTW Berlin

- Genossenschaft in Zahlen

Gegründet 21. Juli 1954 als AWG „Neues Leben“
des Trikotagenwerkes „Spree“

Wohn-, Gewerbe- sonst. Einheiten **1.583 (31.12.2017)**

Mitglieder **1.363 (31.12.2017)**

Organe Mitgliederversammlung, Aufsichtsrat
Vorstand

Wohnstandorte Lübben, Straupitz, Neu Zauche, Golßen
Drahnsdorf, Groß Leuthen, Schönwalde

Bilanzsumme **ca. 35,2 Mio € (31.12.2017)**

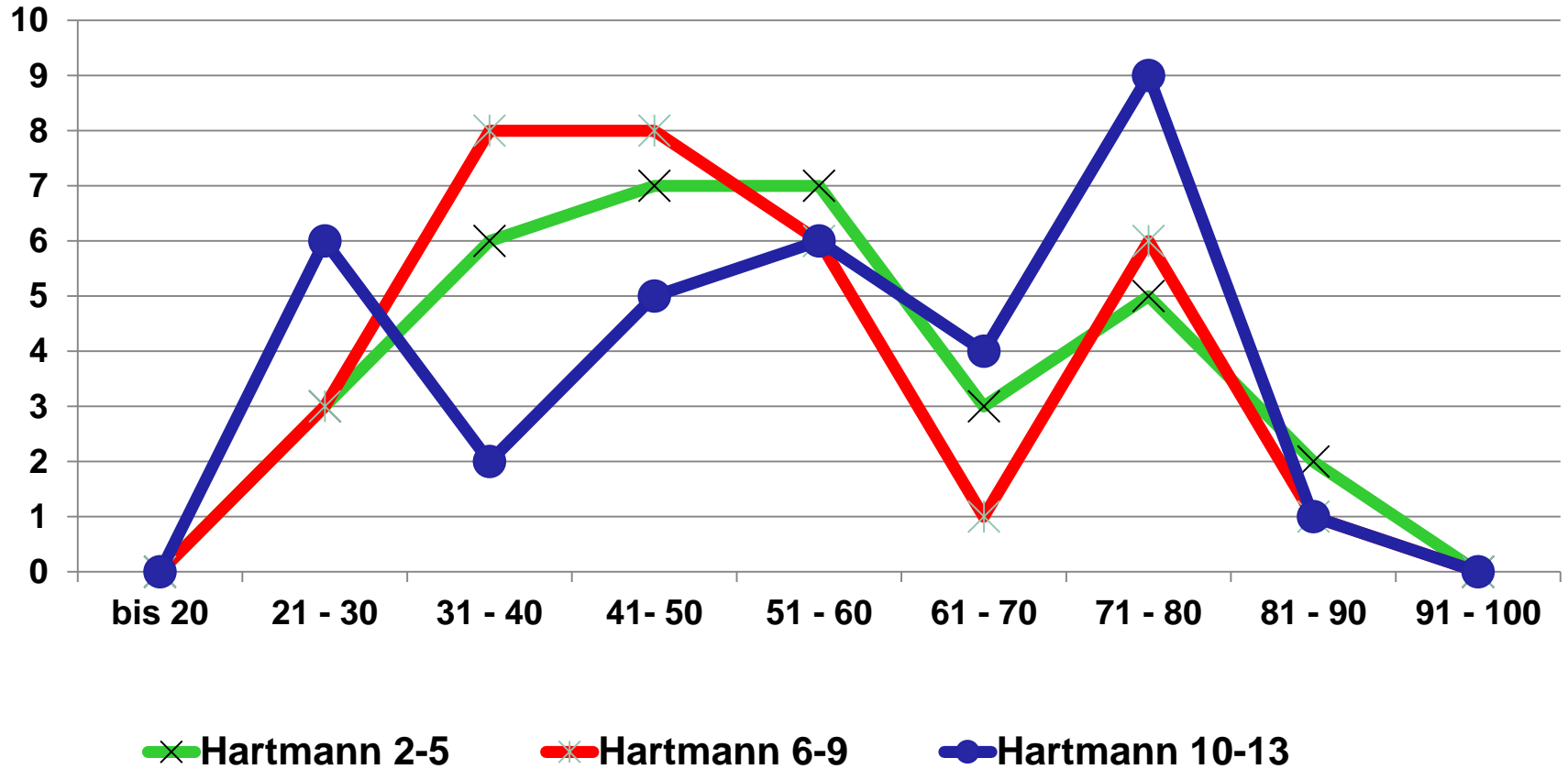
Wir waren Teil einer Pilotstudie aus vier Immobilienpartnern mit insgesamt

- **330 Wohnungen mit 330 Referenzwohnungen**
- **Diese bilden einen Standard von 1955-1980 repräsentativ ab**
- **Dieser Standard bildet zigtausende weiterer Wohnungen in vielen Beständen ab**
- **Unsere Mieter erhalten von uns jährlich eine Abrechnung warmer Betriebskosten nach bundesgesetzlichem Standard**
- **Unsere Bestände sind bautechnisch wie folgt strukturiert:**

-Altersdurchschnitt der Mieter zu Beginn des Projektes:

Hartmannsdorfer Str. 2-5:	52,15 Jahre
Hartmannsdorfer Str. 6-9:	50,45 Jahre
Hartmannsdorfer Str. 10-13:	54,36 Jahre

- Altersstruktur der Mieter zum 31.12.2016







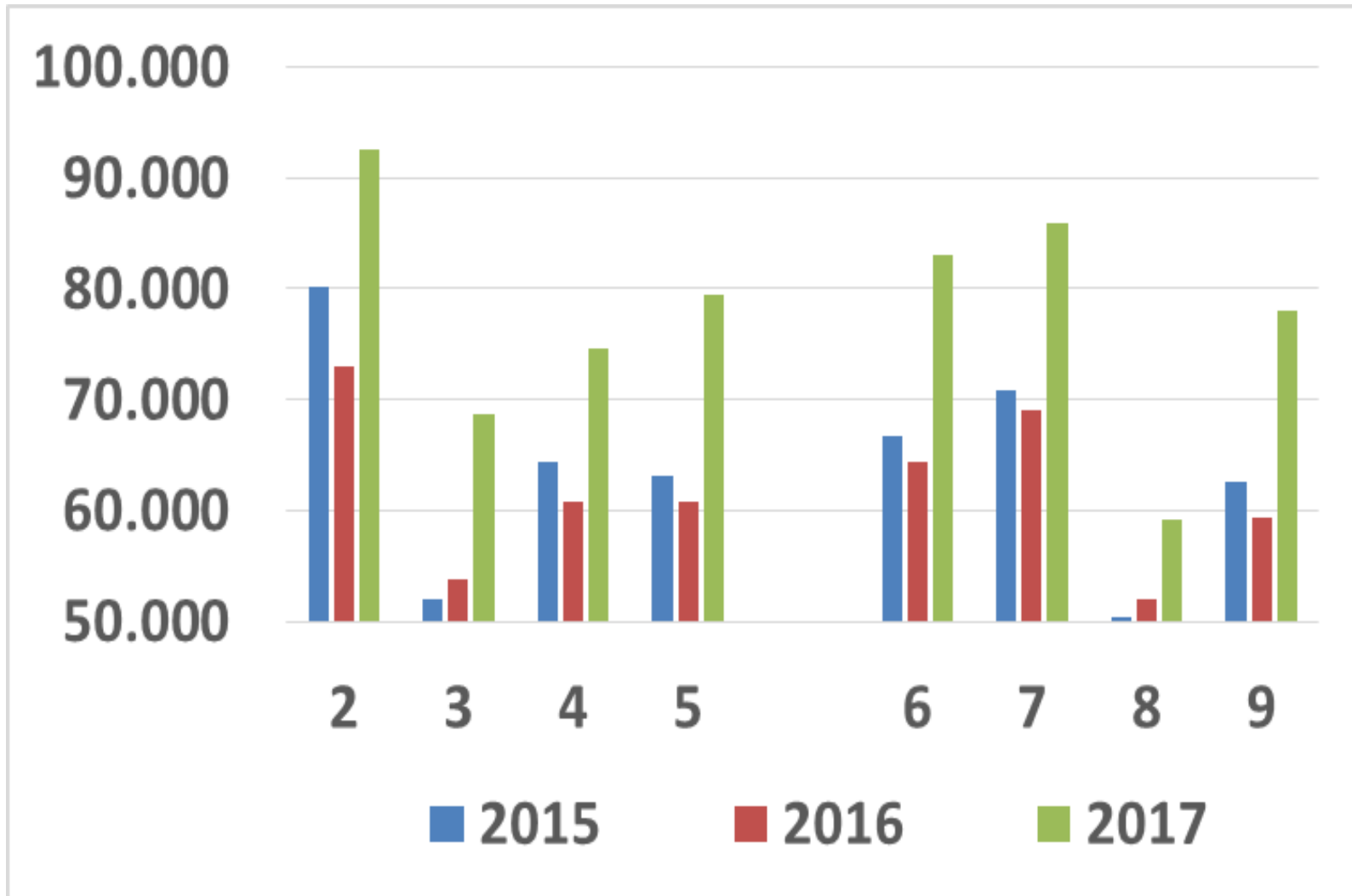




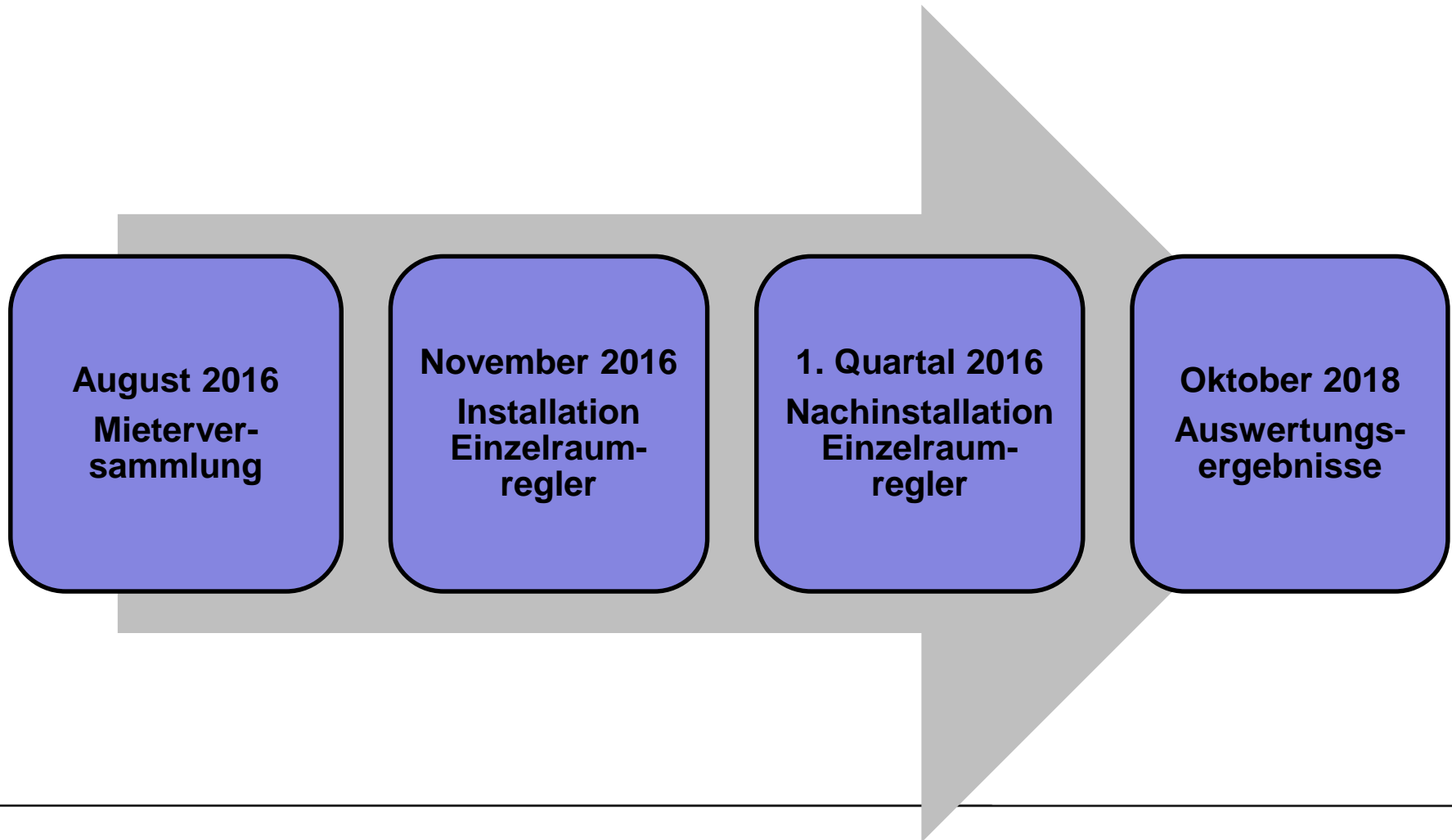
- **Erste digitale Anwendungen der Energieeffizienz haben in zwei gemessenen Betriebsjahren folgende Ergebnisse erbracht:**

WE NR	HMD-STR	ETAGE	2015	2017	Entwicklung [HKV-Einheiten]	Entwicklung [%]
023.06	2	2. OG re	3486,38	2290,04	268,32	-34,31
023.09	3	EG li	2190,31	1368,99	-411,59	-37,50
023.16	3	3. OG re	1809,89	1452,32	275,55	-19,76
023.32	5	3. OG li	7427,15	5810,68	-1176,99	-21,76

Objektverbrauchsdaten für die Jahre 2015, 2016 und 2017 in der Hartmannsdorfer Straße



- Projekt im Zeitablauf



- **Wir bewerten die Zukunftsaussichten für weitere erfolgversprechende Schritte der Digitalisierung in Wohnquartieren wie folgt:**

FTTB-Netz, das unseren gesamten Wohnungsbestand in Lübben umfasst, eröffnet neue digitale Möglichkeiten.

Wir unterstützen alle Optionen zur Mitwirkung der Mieter an der Senkung warmer und auch kalter Betriebskosten.

Die Akzeptanz bei den Mietern hängt von der **Einsparung von Kosten, einer einfachen Anwendung und **geringer Fehleranfälligkeit** ab.**

Aufklärungsarbeit für die Mieter ist Grundlage für den Erfolg.

Für zukünftige Pilotierungen im Netzwerk stehen wir gerne wieder zur Verfügung.



Vielen Dank für Ihre Aufmerksamkeit

**Genossenschaftliche Wohngemeinschaft
Lübben eG
Gubener Straße 6
15907 Lübben (Spreewald)**