

VATTENFALL EUROPE NETCOM GmbH



Das Speditionsnetzwerk

—

die sichere Infrastruktur für die Smarte Welt



VATTENFALL EUROPE NETCOM GmbH - KERNKOMPETENZEN

**Kommunikations-
Netzwerk**

4.000 km in
Betrieb

**Hochverfügbare
Kommunikation**

bis an extreme Standorte

**Betriebsführung/
Monitoring**

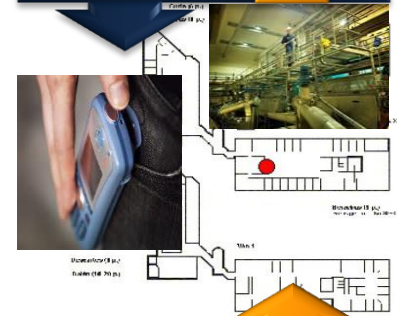
Betriebskritischer
Infrastrukturen

**Arbeits- und
Standortsicherheit**

Überwachung und
Alarmierung



**Kompetenzzentrum für hoch-
verfügbare und betriebskritische
nachrichtentechnische Lösungen**



MEGATRENDS

Klima und Ressourcen

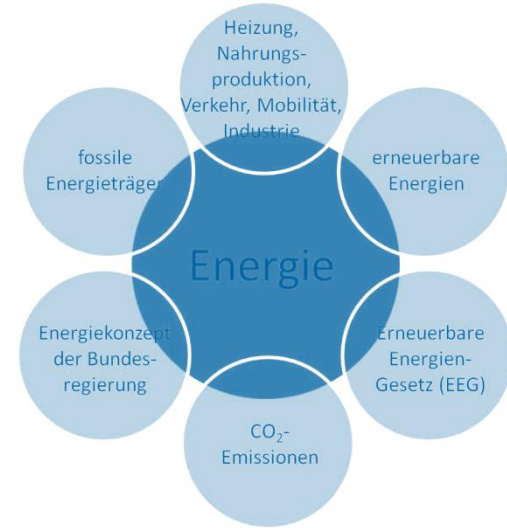
Energieeinsparung ist eine absolute Notwendigkeit

- Energieerzeugung aus fossilen Energiequellen erzeugt **Treibhausgase** (überwiegend CO₂)
- Treibhauseffekt führt zu Erderwärmung und **Klimawandel** mit weitreichenden globalen Folgen für Mensch und Umwelt
- **Fossile Energiereserven** sind begrenzt – energiepolitische Sackgasse

Digitalisierung

Verfügbarkeit und Sicherheit sind eine zwingende Notwendigkeit

- **Effizientes Datenmanagement** als Erfolgsfaktor
- Kommunikation über **Soziale Medien** verändert (und revolutioniert) unser aller Leben nachhaltig
- **Mobilität** fördert zeitliche und räumliche Trennung von Kommunikation
- **Dezentralisierung** bedeutet Auslagerung komplexer Anwendungen und Zugriff auf Daten von jedem Gerät aus



Quelle: <http://www.sueddeutsches-klimabuero.de/>



Quelle: <https://www.ruv-blog.de/digitalisierung-als-karrierperspektive-fuer-mitarbeiter/>

ERFOLGSFAKTOREN DER DIGITALISIERUNG

HERAUSFORDERUNG DATENSCHUTZ!

Digitalisierung und Datenschutz

- Digitalisierung und Vernetzung führt(e) zu einem starken Anstieg der Menge an personenbezogenen Daten
- neue gesetzliche Regelungen bezüglich des Datenschutzes und der Datensicherheit erforderlich
- Berücksichtigung neuer Technologien wie Big-Data-Analysen, Cloud-Computing und Smarte Dienste

Was „will“ die EU DSGVO?

- Verbraucherschutz
- Europaweite Vereinheitlichung des Datenschutzes
- Anpassung an die Herausforderungen der Digitalisierung
- technikneutrale Ausgestaltung
- Management in die Haftung nehmen
- Wirksame Strafen



Quelle: <https://www.hwk-stuttgart.de/artikel/digitalisierung-it-sicherheit-und-datenschutz>

ERFOLGSFAKTOREN DER DIGITALISIERUNG

HERAUSFORDERUNG DATENSCHUTZ!

Verantwortung!

- Primärverantwortung: Management & Leitung (vgl. Art. 4 Abs. 7 DSGVO)
- Kein Konzernprivileg: Einzelverantwortung natürlicher oder juristischer Personen
- Gemeinsame Haftung von Verantwortlichen und Auftragsverarbeitern (Auftragsverarbeitung entsprechend §28 EU-DSGVO)
- Unternehmen haften gesamtschuldnerisch



Quelle: <https://www.hwk-stuttgart.de/artikel/digitalisierung-it-sicherheit-und-datenschutz>

Datenschutz-Folgeabschätzung - Beispielhafte Anwendungsfälle

- Zeiterfassungssysteme mit RFID Chips
- Kooperation/ Datenaustausch mit Telekommunikationsanbietern der 3./4. Netzebene
- Elektronische Schließanlagen
- Systeme mit Fernzugriff auf die Verbrauchsdaten (Intelligente Messsysteme)
Verbrauchsdaten sind personenbezogene Daten!

SICHERE UND VERFÜGBARE KOMMUNIKATIONS – INFRASTRUKTUR!



Sicheres - unabhängiges Datenmanagement

Zertifizierte und standardisierte Lösungen
Basis für erweiterte Geschäftsmodelle



Umsetzung der gesetzlichen Anforderungen

CO₂-Reduzierung durch Energieeffizienz
Nachhaltigkeit der Maßnahmen
(Rechts)sichere Kommunikationsinfrastruktur

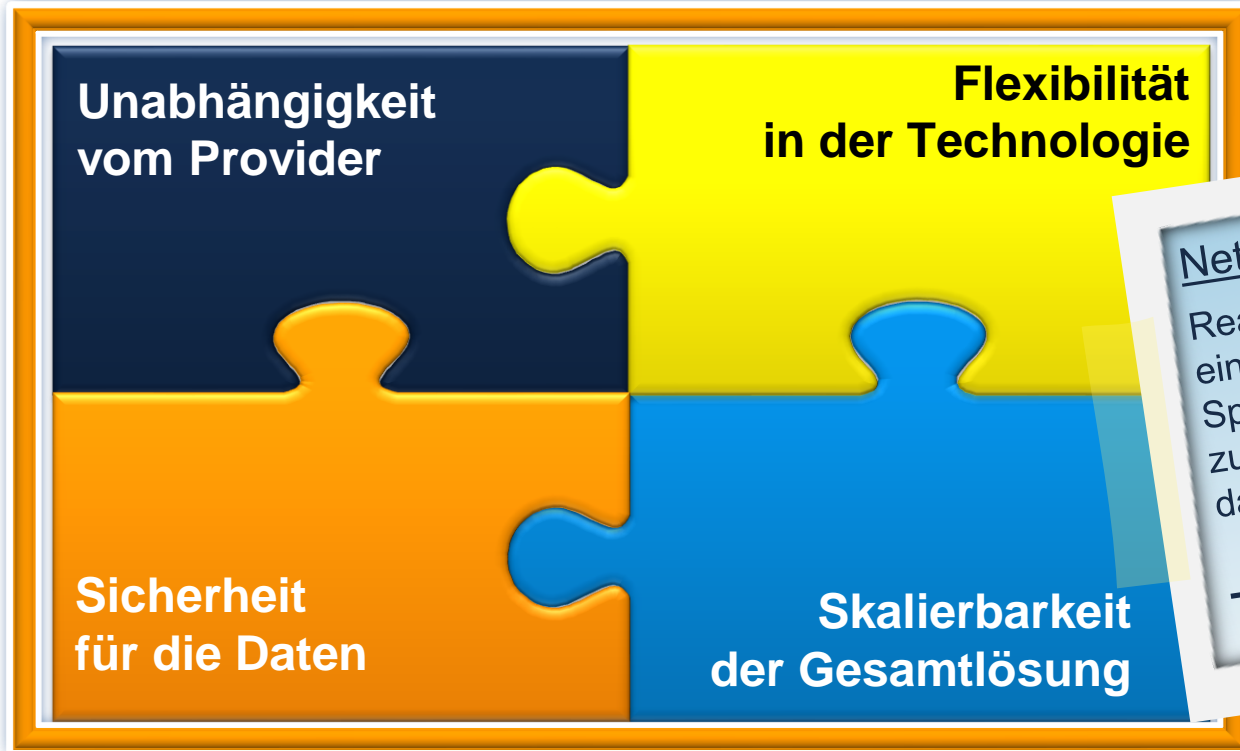


Gesetzgebung fördert gesellschaftliche Entwicklungen

Europäische Gebäuderichtlinie für energieeffiziente Gebäude
Gesetz zur Digitalisierung der Energiewende (SMGW)
Messstellenbetriebergesetz (§21ff)
Datenschutzgrundverordnung (Art.5; 28)

SICHERE UND VERFÜGBARE KOMMUNIKATIONS-INFRASTRUKTUR

MERKMALE



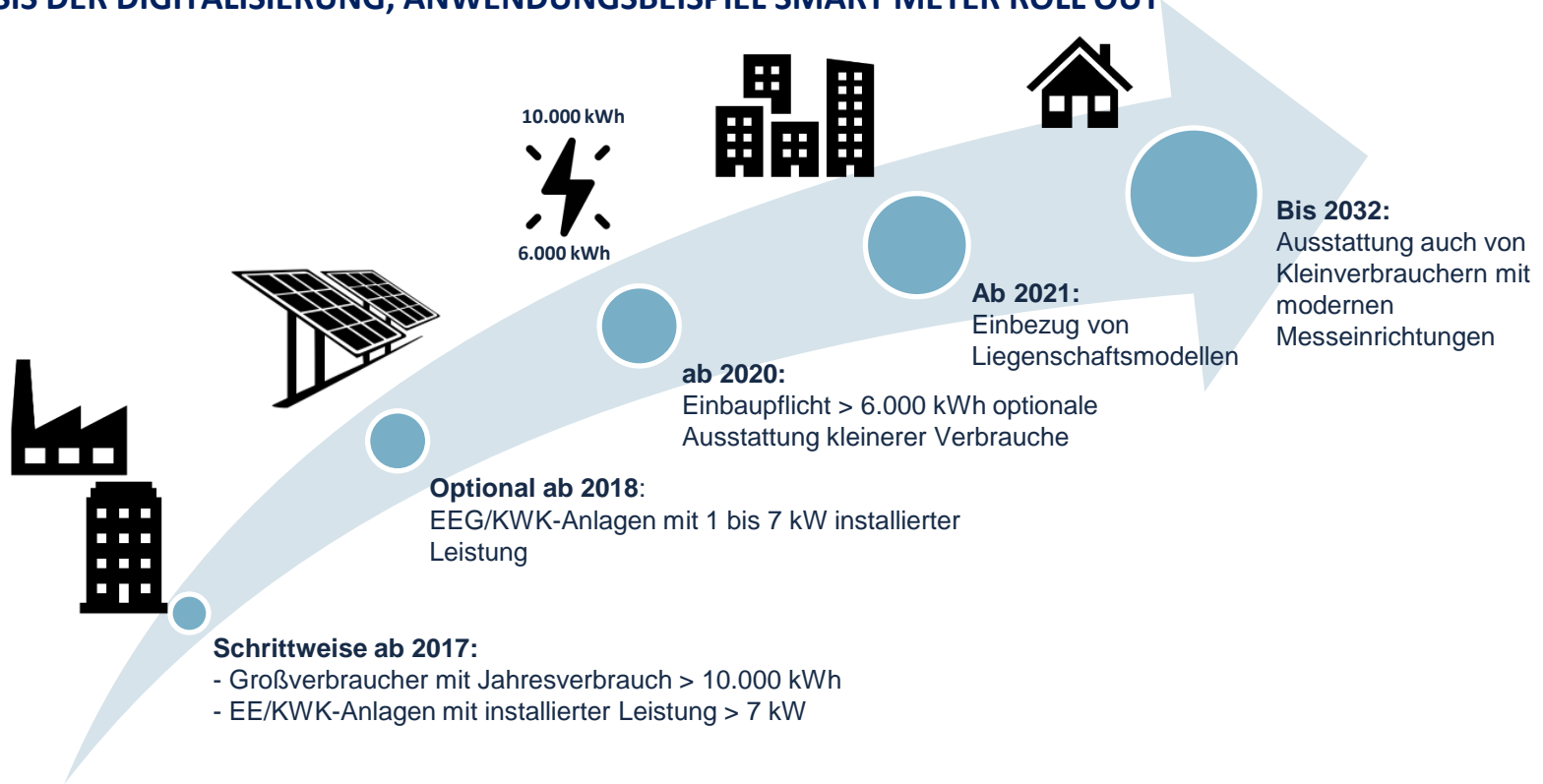
Netcom-Ansatz:

Realisierung und sicherer Betrieb eines universellen „Ende zu Ende“ Speditionsnetzes zum wirtschaftlichen Vorteil aller darauf implementierten Dienste

-Private Regio Communication-

DAS SPEDITIONSNETZ FÜR SMART METER

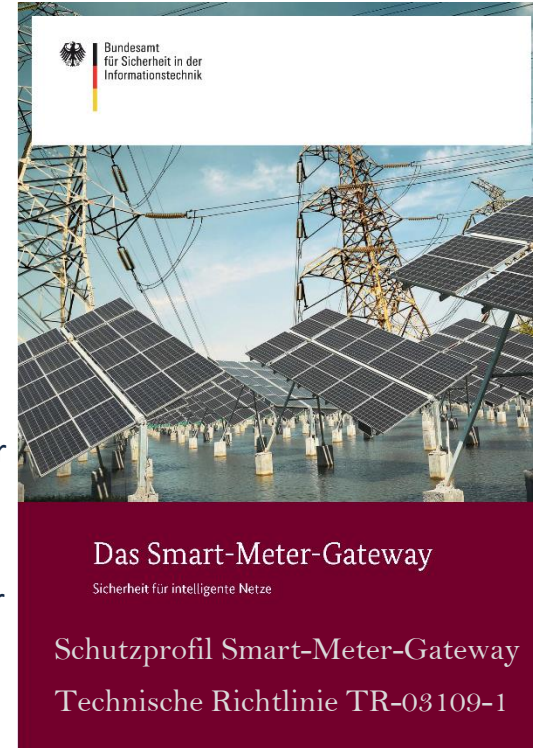
ALS BASIS DER DIGITALISIERUNG, ANWENDUNGSBEISPIEL SMART METER ROLL OUT



EU-DSGVO UND SMART METERING

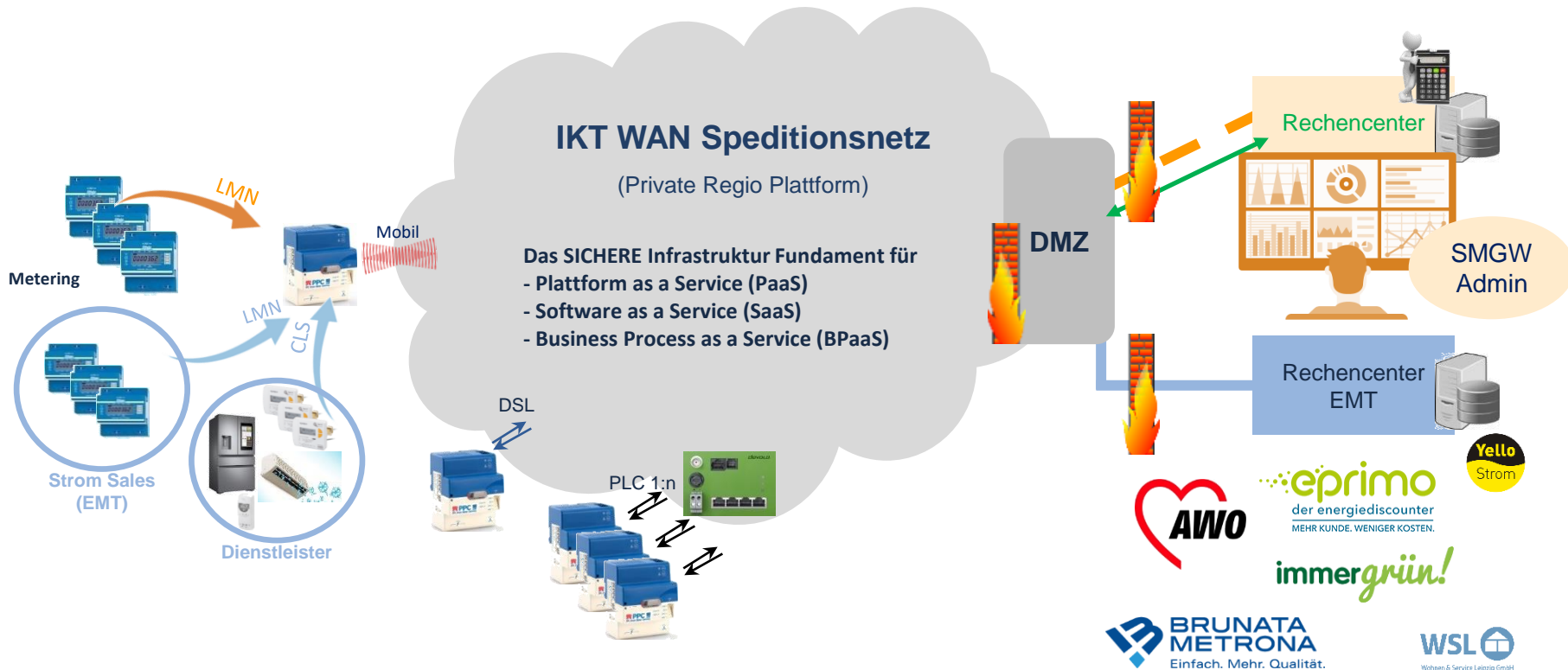
SMART METERING – DATENSCHUTZ UND DATENSICHERHEIT AUF HÖCHSTEM NIVEAU

- Smart-Meter bilden die spätere Grundlage für intelligente Netze (z.B. Smart-Grid)
- Datenerhebung und Nutzung nur zweckgebunden für energiewirtschaftliche Zwecke/ mit Zustimmung des Verbrauchers.
- Ableseintervalle möglichst datensparsam (so dass keine Rückschlüsse auf das Nutzerverhalten möglich sind)
- Die Datenübertragung nur anonymisiert, pseudonymisiert oder aggregiert
- Die Daten werden nicht extern verarbeitet, sondern lokal, direkt beim Verbraucher
- Es sind strenge Löschfristen für die Daten vorgegeben.
- Kommunikations- und Verarbeitungsschritte sind zu jeder Zeit für den Verbraucher sichtbar und nachweisbar.
- Rechte auf Löschung, Berichtigung und Widerspruch sind einfach durchsetzbar



DAS NETCOM-SPEDITIONSNETZ

ALS BASIS DER DIGITALISIERUNG, ANWENDUNGSBEISPIEL SMART METER ROLL OUT



DAS NETCOM-SPEDITIONSNETZ

NUTZEN DER SICHERHEITS-STANDARDS DES SMGW FÜR EMT'S AUCH IM UNREGULIERTEN BEREICH

EU-DSGVO und BSI konformer Ansatz

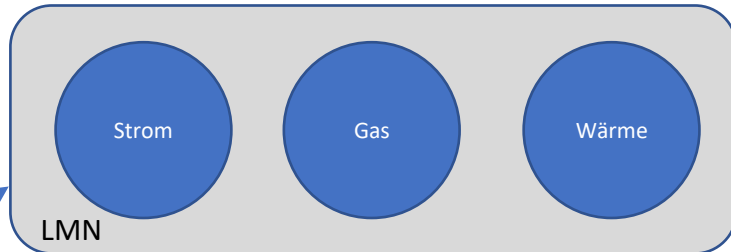


WAN



Smart Meter Gateway Administrator

EMT: regulierter Bereich

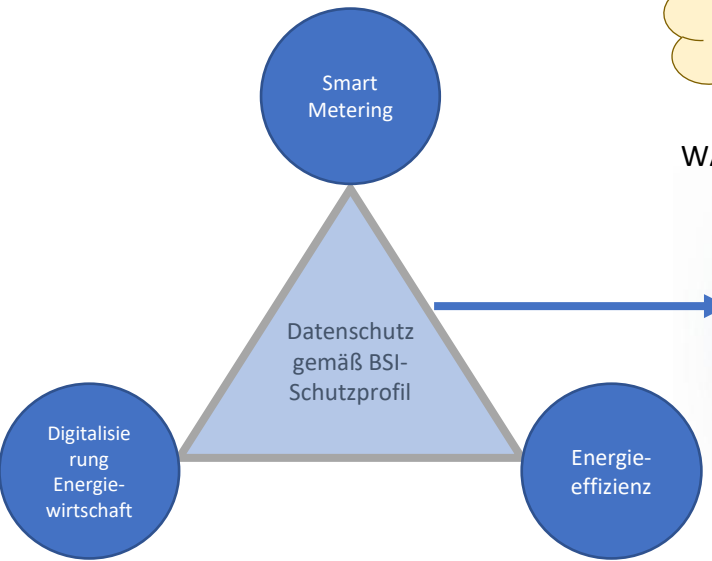


z.B. Messstellenbetreiber, Energiehändler, Vertrieb

EMT: unregulierter Bereich

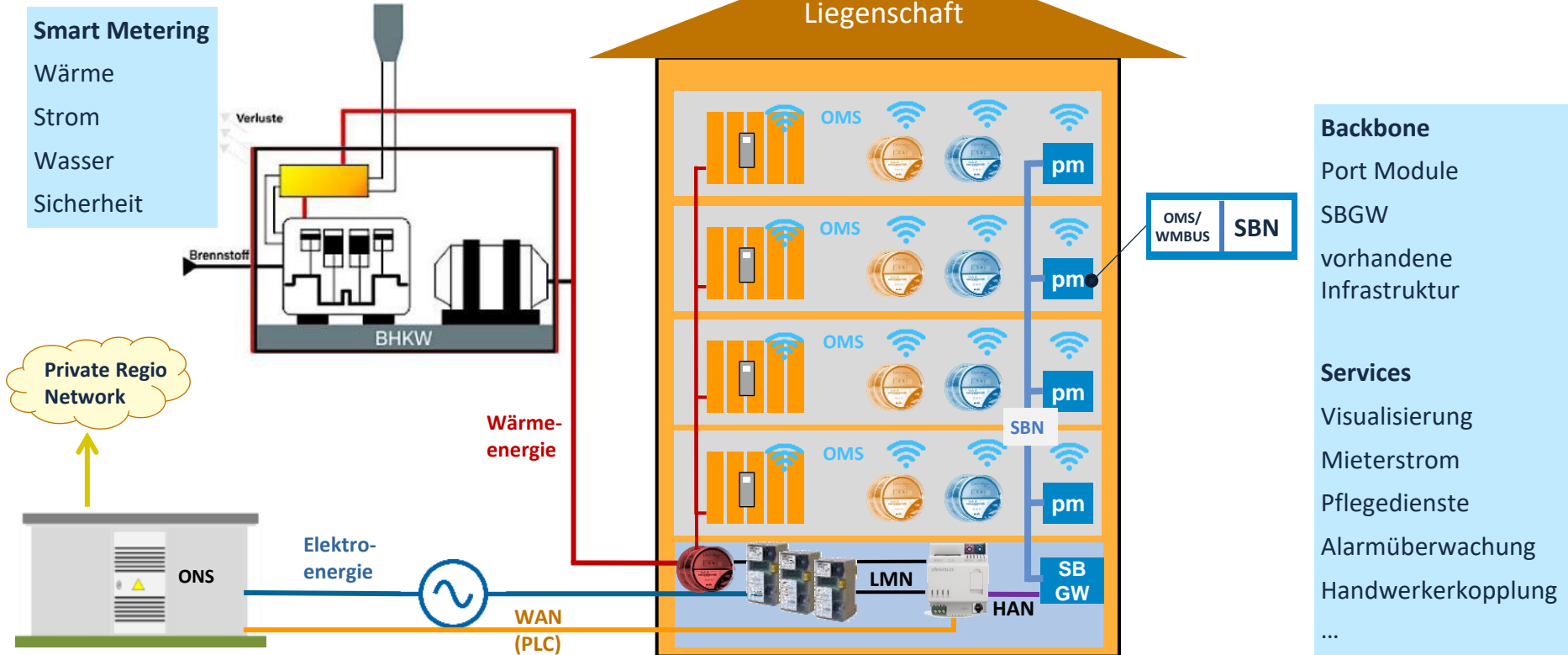


z.B. Submetering, Wohnungswirtschaft, Serviceunternehmen



PRIVATE REGIO-COMMUNICATION „ANWENDUNG LIEGENSCHAFT“

PARTNER ABG PARADIES – 2. EVALUATIONSSTUFE MIT SMGW



PRIVATE REGIO-COMMUNICATION FÜR MULTI UTILITY

ERSCHLIESST SICHERE MEHR WERTE

Daten nutzen – aber sicher!

- Sichere Datenübertragung lokal und deutschlandweit!

Sichere Kommunikationslösungen!

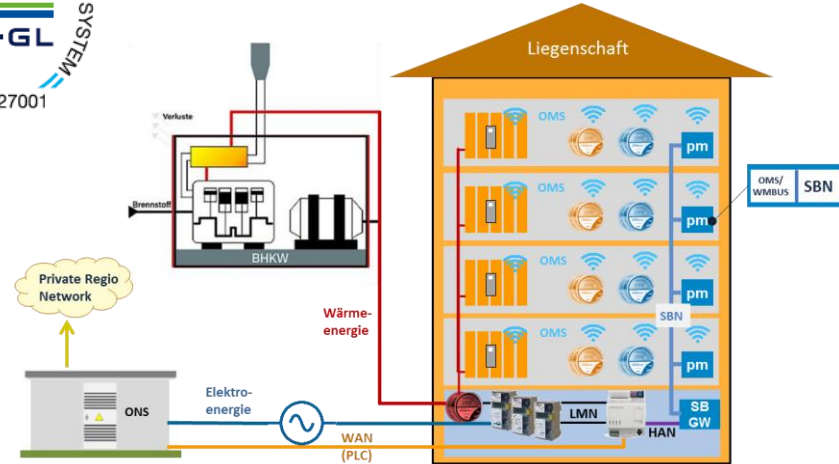
- zertifizierte Kommunikationslösungen
- geschützte Persönlichkeitsrechte
- Einhaltung gesetzlich verankerter Datenschutzregelungen
Beweislastumkehr nach DSGVO; Art. 5/ MsbG

Systemintegration!

- Zusammenführen verschiedenster Systeme
- Sicheres Datenmanagement über DMZ

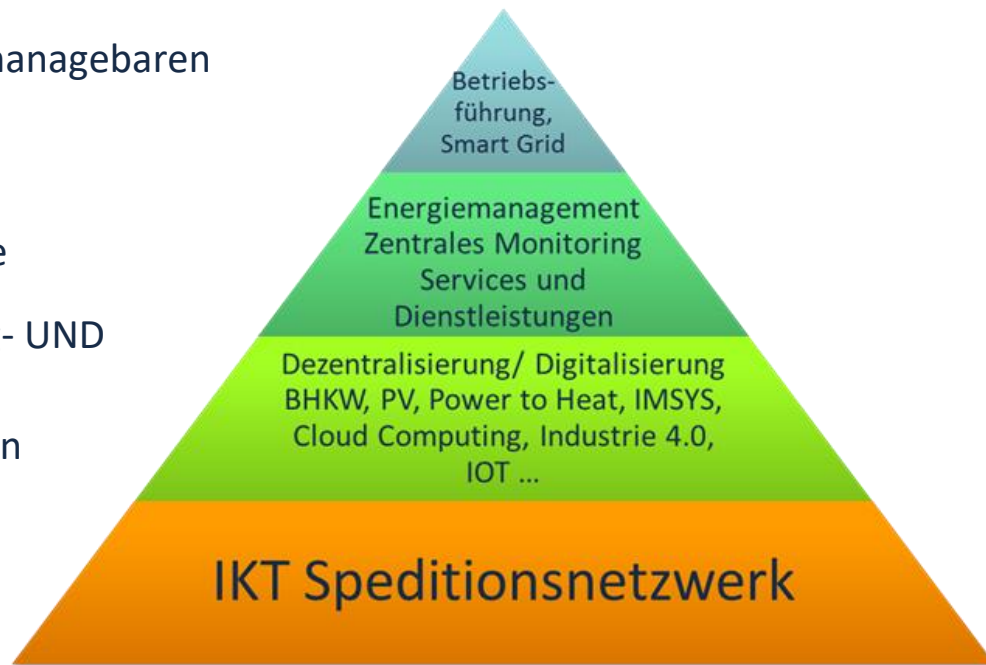
Erweiterte Dienstleistungen und Services

- nachhaltige neue Geschäftsmodelle
- Abgrenzungen der Märkte verwischen
- Synergien und Partnerschaften



UNSER BEITRAG ZUR WÄRMEWENDE

- Erweiterung des Speditionsnetzes zum managebaren Energie- und Wärmemarkt
- Verifizierung neuer Geschäftsmodelle
- Validierung der SMGW Geschäftsmodelle
- Sichere Zusammenführung von Metering- UND Automationssystemen
- Integration Anteile erneuerbarer Energien
- Sichere Datenübertragung und Applikationshosting über separierte Kommunikationsinfrastruktur



ENERGIE BRAUCHT KOMMUNIKATION

geschützt

effizient

unabhängig

verfügbar

aus einer Hand

VATTENFALL

